

# GUICHET UNIQUE

Guide des services et des activités

The background features a complex, abstract geometric pattern. It consists of various shapes including squares, circles, and semi-circles, arranged in a grid-like fashion. The colors used are dark blue, light blue, and yellow, set against a white background. Some shapes are solid, while others are nested or overlapping, creating a sense of depth and movement. The overall aesthetic is modern and clean.

**VIERZON**

PETITE ENFANCE • ENFANCE • JEUNESSE • ÉDUCATION • SPORT • CULTURE

## MOT DU MAIRE

Le guide des activités est votre lien quotidien avec la ville, il a désormais pris toute sa place dans votre organisation. La Ville de Vierzon vous propose, à toutes les étapes de la vie, une offre variée de services et d'activités, de qualité et accessible à tous : accueil de la petite enfance, centres de loisirs, vie scolaire et périscolaire, activités culturelles et sportives pour les enfants et les adultes...

Ce guide, synthétique et complet, vous permet de visualiser tous les services et activités proposés par la Ville et les démarches à effectuer pour en bénéficier. Ces démarches sont désormais simplifiées puisqu'elles passent, pour la plupart, par un lieu bien identifié de tous, le Guichet Unique, installé en mairie.

Afin de garantir une offre de services accessible à tous, la municipalité a établi une tarification sociale adaptée à vos ressources. Je vous invite par ailleurs à suivre les évolutions de notre offre d'activités tout au long de l'année sur le site internet de la Ville de Vierzon et sur les réseaux sociaux.

Le Guichet Unique est là pour répondre à vos besoins en un seul point d'entrée. Au travers de cette large offre de services et d'activités, la municipalité est soucieuse d'accompagner chacune et chacun d'entre vous pour continuer à faire de Vierzon une ville où chacun peut trouver sa place.

**Corinne Ollivier**  
Maire de Vierzon

## SOMMAIRE

### SERVICES ET ACTIVITÉS

PETITE ENFANCE	04
SCOLARITÉ	05
RESTAURATION SCOLAIRE	06
ACCUEILS AVANT ET APRÈS CLASSE	06
ACTIVITÉS ENFANCE	07
ACTIVITÉS JEUNESSE	08-09
VÉL'EAU	10
ÉCOLE MUNICIPALE DE NATATION	11
CONSERVATOIRE DE MUSIQUE	12-13
ATELIER THÉÂTRE	13
ARTS PLASTIQUES	14

### MODALITÉS

GUICHET UNIQUE	16
FACTURATION	17
INSCRIPTION/ANNULATION	18
DOCUMENTS UTILES	19
TARIFS	20-23

## PETITE ENFANCE (0-4 ANS)

La Ville propose plusieurs services afin de permettre aux parents de concilier vie professionnelle et familiale.

### LE MULTI-ACCUEIL

#### LES POINTS FORTS DE LA STRUCTURE :

- plusieurs formes d'accueil selon les besoins des familles : accueil régulier, accueil occasionnel et accueil d'urgence suivant les places disponibles
- larges horaires d'ouverture de 7h30 à 18h30
- personnel qualifié
- éveil et socialisation des enfants.

#### Contact : 02 48 75 19 69

9, rue Hector Berlioz,  
creche.municipale@ville-vierzon.fr

**Modalités d'inscription :** la pré-inscription s'effectue au multi-accueil du Clos du Roy. Vous êtes invités à prendre rendez-vous par téléphone ou par mail. Une journée « portes ouvertes » est organisée une fois par an pour faciliter ces premiers échanges. Après délibération de la commission, un courrier d'admission vous sera adressé. Le dossier administratif, le contrat d'accueil et le règlement de fonctionnement vous seront envoyés par mail.

**LE RELAIS PETITE ENFANCE (RPE),** « Les p'tits boutchous », est implanté Parc de la Noue.

#### LES POINTS FORTS DE LA STRUCTURE :

- animations en matinée pour favoriser l'éveil et la socialisation des enfants ainsi que l'échange entre assistantes maternelles et gardes à domicile.
- rendez-vous administratifs les après-midis et le jeudi matin.

#### Contact 02 48 75 26 35

9, rue des Tramways de l'Indre  
entrée au 21, rue Riparia – Parc de la Noue  
relais.petite.enfance@ville-vierzon.fr

Lundi : 13h30-18h, mardi : 12h-16h, mercredi :  
12h-15h30, jeudi : 9h-12h et 13h30-16h, vendredi :  
13h30-17h.

## SCOLARITÉ

L'instruction est obligatoire pour tous les enfants dès l'âge de 3 ans. L'entrée à l'école est une étape importante dans la vie de votre enfant. Vierzon compte 8 écoles maternelles, 10 élémentaires et trois groupes scolaires. La Ville entretient les locaux, finance le matériel pédagogique et affecte du personnel dans les écoles maternelles : les agents territoriaux spécialisés des écoles maternelles (Atsem). Les temps scolaires sont organisés sur 4 journées les lundi, mardi, jeudi et vendredi de 8h30 à 11h30 et de 13h30 à 16h30.

La Ville soutient aussi les projets d'école pendant le temps scolaire avec l'intervention de ses agents sportifs et culturels, en offrant un accès à ses structures (piscine, médiathèque, gymnases...) ou encore en prenant en charge le déplacement des élèves. D'autres activités sont financées par la Ville seule ou en partenariat :

- des séjours en classes de neige, des classes de découverte...
- le dispositif école et cinéma
- la rencontre endurance des écoles,
- le spectacle de Noël et l'éducation routière...

### Inscriptions scolaires :

Une pré-inscription doit être faite en mairie au guichet unique dans les cas suivants :

- entrée en petite section de maternelle ou au CP
- changement d'école
- arrivée dans la commune

L'inscription définitive s'effectue auprès du directeur d'école.

Les demandes de dérogation sont étudiées au cas par cas lors d'une commission.

### PROGRAMME DE RÉUSSITE ÉDUCATIVE

La Ville s'implique aussi dans la réussite des élèves les plus fragiles. Le PRE, dispositif co-financé par l'État, intervient en temps et hors temps scolaire et s'adresse aux enfants de 2 à 16 ans issus des secteurs prioritaires de la Politique de la Ville et repérés par l'Éducation Nationale ou d'autres partenaires éducatifs.

Il concerne :

- l'accompagnement de l'enfant et du jeune dans sa scolarité
- le soutien à la parentalité
- l'accès au sport, à la culture et aux loisirs.

## RESTAURATION SCOLAIRE

### LES POINTS FORTS DU SERVICE :

- 16 restaurants scolaires répartis dans toute la ville à proximité directe des écoles, plus de 1000 repas servis chaque jour,
- repas fabriqués à la cuisine centrale de Vierzon et livrés chaque jour dans les restaurants scolaires,
- menus conformes au programme national nutrition santé (PNNS) et consultables sur le site internet de la Ville,
- produits bio et labellisés servis régulièrement, menu végétarien servi une fois par semaine,
- menus à thème proposés régulièrement,
- animations d'éducation à l'alimentation et d'éveil au goût organisées durant le temps méridien.

## ACCUEILS PÉRISCOLAIRES

### AVANT ET APRÈS CLASSE

### LES POINTS FORTS DU SERVICE :

- accueil des enfants du lundi au vendredi (sauf le mercredi) le matin dès 7h30 et jusqu'à 8h20 et le soir de 16h30 à 18h30, dans l'une des 15 structures implantées à proximité des écoles,
- prise en charge des enfants par des animateurs où des activités et jeux d'extérieurs leur sont proposés,
- mise à disposition d'un espace pour que les enfants fassent leurs devoirs,
- des projets sont menés tout au long de l'année : sport, solidarité...
- le soir, un goûter est servi aux enfants.

**Les réservations** à la restauration et aux accueils se font auprès du Guichet unique 48h à l'avance au moins. Pour une réservation régulière, il suffit d'indiquer, lors de l'inscription, le ou les jours de présence. Modalités d'annulation lire page 18.

## ACTIVITÉS ENFANCE

La Ville propose une solution d'accueil tous les mercredis et durant les vacances scolaires.

### LES POINTS FORTS DU SERVICE :

- deux structures d'accueil selon l'âge des enfants : le centre maternel est situé dans le quartier de Chaillot (3-5 ans) et le centre élémentaire (6-10 ans) et pré ados/ados (11-16 ans) au Parc de la Noue
- accueil de 7h30 à 9h00 et le soir de 17h30 à 18h30 au Parc de La Noue pour les élémentaires et les Pré ados/Ados et au centre de Chaillot pour les maternels.
- des sorties, des animations autour d'un thème
- circuit de bus matin, après-midi et soir.  
Le coût est inclus dans le prix de la demi-journée ou de la journée.

PLUSIEURS FORMULES D'ACCUEIL SELON LES BESOINS DES PARENTS

### Les mercredis et pendant les vacances scolaires

- la demi-journée sans repas (matin jusqu'à 12h15 ou après-midi à partir de 13h30)
- la matinée avec repas, départ maximum à 13h30
- la journée complète avec repas et sans repas (sur justificatif médical)

Contact : 02 48 75 14 80

**Les inscriptions et les annulations** de présence se font auprès du Guichet unique, voir modalités page 18.  
Pour les bus, renseignements auprès du Guichet unique.



# ACTIVITÉS JEUNESSE

## LE PÔLE COLLÉGIENS

Le pôle est destiné aux jeunes de 11 à 15 ans (collégiens ou en formation professionnelle sur présentation d'un justificatif de scolarisation). Plusieurs formules d'activités leur sont proposées ainsi que des ateliers, des stages, différentes sorties culturelles et de loisirs. Pour accéder aux services, les jeunes doivent se munir d'une carte d'adhésion.

### LES POINTS FORTS DU SERVICE :

- un temps d'accueil et d'accompagnement sur rendez vous est proposé par les animateurs pour toutes vos propositions de projet individuel ou collectif...
- différents ateliers et stages sont organisés : ateliers thématiques, stages sportifs et sorties culturelles, soirées débats, journées événementielles et projets liés aux demandes des jeunes.
- la carte d'adhésion « Club Ado » permet un accès illimité et la gratuité des activités culturelles, sportives et de loisirs proposées sur inscription.

Elle est à réaliser à partir du 9 septembre 2024 au Guichet unique au tarif de 10 euros pour l'année scolaire pour les jeunes résidant à Vierzon et 20 euros pour ceux résidant hors Vierzon.

**Contact 07 86 78 85 15**

2, rue de la Poterie (Tunnel-Château)

## L'ESPACE JEUNES

Ce lieu dédié aux jeunes de 16 à 25 ans est ouvert en période scolaire et pendant les vacances. Il offre l'accès à un soutien personnalisé et permet aux jeunes voulant créer des projets d'être soutenus dans leurs démarches.

### LES POINTS FORTS DU SERVICE :

L'espace jeunesse est un espace de rencontres, d'échanges et de loisirs. Il regroupe le Point Information Jeunesse (espace d'accueil, d'informations sur l'orientation, la formation, l'emploi...) et L'Infolab (lieu qui soutient l'engagement des jeunes et la concrétisation de projet).

### AIDES AUX JEUNES :

**Chantier jeune** : bourse de 150 € pour les 16/25 ans en contrepartie de 20h de travail.

**Bourse BAFA** : bourse de 265 € pour les 17/25 ans en contrepartie de 35h de travail.

**Bourse collective projet jeunes** (examen des projets par une commission) pouvant aller jusqu'à 1000 € pour les 16/25 ans sur proposition d'un projet collectif d'intérêt général qui devra ensuite être partagé.

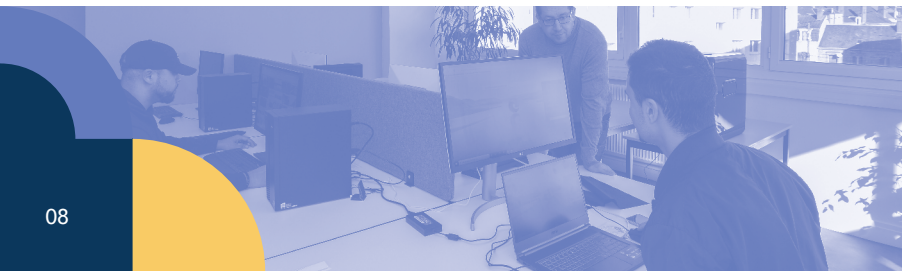
### ADHÉSION :

Elle est réalisée auprès du Guichet Unique pour un tarif annuel (septembre à août) de 10 € pour les jeunes résidant à Vierzon et 20 euros pour ceux résidant hors Vierzon.

**Contacts : 02 48 53 06 13**

9, place de la Résistance (Tunnel-Château)

Du lundi au vendredi de 10h à 12h et de 13h30 à 17h30 en période scolaire  
Mail : [espace.jeunes@ville-vierzon.fr](mailto:espace.jeunes@ville-vierzon.fr) , [infolab.jeunesse@ville-vierzon.fr](mailto:infolab.jeunesse@ville-vierzon.fr)  
et [pj.vierzon@ijcentre.fr](mailto:pj.vierzon@ijcentre.fr) Instagram : [espace\\_jeunes\\_vierzon](https://www.instagram.com/espace_jeunes_vierzon)



## VÉL'EAU

### LES POINTS FORTS DE L'ACTIVITÉ :

- encadrée par une équipe pédagogique qualifiée
- une activité pour se muscler le bas du corps tout en préservant les articulations.

### PROGRAMMATION DES COURS DE VÉL'EAU

Idéal pour les personnes souhaitant tonifier leur corps et affiner leur silhouette.

Lundi	19h00 à 19h45
Mercredi	12h15 à 13h00
Mercredi	19h00 à 19h45
Jeudi	16h15 à 17h00
Vendredi	16h15 à 17h00
Dimanche	12h00 à 12h45

À partir de 18 ans.  
Se munir de chaussures d'aquabike.

**Inscriptions** : auprès du Guichet unique, limitées à une séance par personne et par semaine. L'utilisateur peut inscrire une seule autre personne à cette activité qui se déroule par trimestre.

## ÉCOLE MUNICIPALE DE NATATION

### LES POINTS FORTS DE CETTE ÉCOLE :

- destinée aux enfants comme aux adultes
- encadrée par une équipe pédagogique qualifiée
- cours adaptés selon le niveau de chacun
- familiarisation avec l'eau et apprentissage des techniques de nage
- plusieurs créneaux horaires selon le niveau : mercredi, vendredi soir et samedi matin

### Pour les enfants (nés entre 2012 et 2018)

Plusieurs créneaux selon le niveau des enfants.

- Groupe 1 : familiarisation des jeunes enfants aux spécificités de l'eau.
- Groupe 2 : acquisition des fondamentaux techniques et respiratoires de la nage ventrale et dorsale.
- Groupe 3 : préparation au Savoir Nager en Sécurité.
- Fin de cursus : 100 mètres quatre nages (papillon/dos/brasse/crawl).

### Pour les adultes, à partir de 18 ans

- Apprentissage : acquisition d'une ou de plusieurs techniques de nage.
- Perfectionnement : améliorer le style et garder la forme (savoir nager 2 nages codifiées).

**Contact : 02 48 75 64 17**

Piscine municipale Charles Moreira, Avenue du colonel Manhès

**Inscriptions et paiement** auprès du Guichet unique.

Les inscriptions se feront en priorité par ordre d'arrivée et en fonction des places disponibles. Des tests d'aptitude en piscine sont réalisés en juin pour constituer les futurs groupes de niveaux de la rentrée suivante.



## CONSERVATOIRE DE MUSIQUE

Le conservatoire de musique est installé dans des locaux neufs constitués de plusieurs espaces d'enseignement : salles de pratiques collectives, individuelles... et d'un auditorium, La Décalle, qui peut accueillir de 200 à 400 personnes.

### LES POINTS FORTS DU CONSERVATOIRE :

- pratique musicale pour tous et tous les âges (dès 3 ans)
- soutien à la pratique amateur
- 20 instruments à découvrir en cours individuel : piano, guitare (classique, électrique et basse), clavier, orgue, flûte, hautbois, clarinette, saxophone, trompette, trombone, tuba, violon, alto, contrebasse, violoncelle, vielle à roue, accordéon diatonique et chromatique
- cursus diplômant ou amateur
- cours de chant individuel
- chorale intergénérationnelle
- orchestres et ensembles dans différents styles musicaux.

Conservatoire de musique  
31, avenue Henri Brisson  
**02 48 75 35 49**

Bureau ouvert du lundi au vendredi de 9h à 12h et de 14h à 18h.  
Fermé le jeudi matin.

### Inscriptions et réinscriptions

Pour les nouveaux inscrits n'ayant pas de dossier famille au guichet unique, les pré-inscriptions se font en mairie à partir du 17 juin 2024.

Pour les autres élèves, l'inscription se réalise au conservatoire.

**Reprise des cours : 9 septembre 2024**

### Tarification

Le montant de l'inscription est payable en 10 mensualités maximum de septembre à juin. Tout mois commencé est dû. Aucun remboursement ne sera effectué en cas d'abandon. Un tarif dégressif familial (parents/enfants) pour les Vierzonnais et non Vierzonnais payant un impôt local à Vierzon :

- 10 % pour deux membres et plus d'une même famille
- Une réduction de 80% pour les musiciens appartenant à l'Orchestre d'Harmonie de la Ville (Vierzonnais ou non Vierzonnais) qui souhaitent se perfectionner en suivant les cours dispensés par le conservatoire. En contrepartie, ils sont astreints à participer aux cérémonies officielles, concerts et animations réalisés par l'Orchestre d'Harmonie pour la ville de Vierzon en fonction d'un calendrier défini annuellement. En cas de défaillance à l'ensemble de ces prestations, l'intéressé, sur notification conjointe du Président de l'Orchestre d'Harmonie et de la direction du conservatoire, se verra appliquer le tarif correspondant à sa situation.

### Location d'instrument

Afin de favoriser l'apprentissage de la musique, il est proposé un tarif de location d'instruments prenant en compte à la fois le niveau de revenus des familles vierzonnaises et le nombre d'enfants du foyer inscrits au conservatoire. Une caution de 70€ est demandée pour chaque location. Une réduction de 50% est appliquée aux Vierzonnais et non Vierzonnais payant un impôt local à Vierzon à partir du 2<sup>e</sup> enfant.

## ATELIER THÉÂTRE

Accueil des enfants : de 8 à 14 ans (âge négociable)  
les lundis de 17h30 à 19h30 au théâtre Mac-Nab

**Inscriptions** au Guichet unique

**Début des ateliers** lundi 9 septembre





## GUICHET UNIQUE

Le Guichet unique vous accueille du lundi au samedi. Il permet de constituer un « dossier famille » unique qui regroupe toutes les informations nécessaires pour l'inscription aux différents services et activités proposées par la Ville.

- **Inscriptions scolaires**
- **Classes de neige**
- **Restauration scolaire**
- **Accueils périscolaires**
- **Accueils de loisirs**
- **École municipale de natation**
- **Activité Vél'eau**
- **Espace jeunes**
- **Pôle collégiens**
- **Multi-accueil** pour le paiement uniquement
- **Conservatoire de musique à rayonnement intercommunal et ateliers arts plastiques** pour une pré-inscription administrative
- **Séjours, camps jeunesse, sorties**
- **Club ados**

### L'ESPACE FAMILLE

Une fois le dossier famille créé auprès du Guichet unique, chaque famille dispose d'un identifiant et d'un mot de passe sécurisé pour accéder à son espace personnel en ligne. Le portail famille est accessible depuis le site internet de la ville, [www.ville-vierzon.fr](http://www.ville-vierzon.fr)

**Il permet de réaliser à distance 24H/24, 7 jours/7 plusieurs opérations :**

- consulter et modifier des données personnelles et familiales
- effectuer des demandes de changement de situation
- suivre et régler ses factures en ligne
- réserver et annuler 48H à l'avance la présence à la restauration scolaire, aux accueils périscolaires, centre de loisirs...
- pré-inscription possible sur l'espace famille.

## FACTURATION

Le calcul des tarifs (voir pages 20>23) est établi selon une grille de quotients familiaux. Les agents du Guichet unique peuvent en effectuer le calcul.

### Moyens de paiement :

- Paiement en ligne
- Prélèvement automatique
- Espèces
- Chèques bancaires à l'ordre du Trésor public
- Cartes bancaires
- Chèques vacances couvrant les frais du centre de loisirs (vacances, camps), des classes de neige et de l'école municipale de natation
- Chèques CESU pour frais de garde des enfants jusqu'au CM<sup>2</sup>, pouvant couvrir uniquement les dépenses de crèche, des centres de loisirs (mercredis, vacances, séjours) et des accueils avant et après classe

**Contact 02 48 52 65 48**  
**ou [guichet.unique@ville-vierzon.fr](mailto:guichet.unique@ville-vierzon.fr)**  
Place de l'Hôtel de Ville

Du lundi au vendredi :  
de 8h à 12h et de 13h30 à 17h30,  
le samedi de 9h à 12h.

## INSCRIPTION ET ANNULATION

Pour toute réservation ou annulation de présence, il faut informer le guichet unique ou passer par l'Espace famille via internet. Pour une réservation régulière, il suffit d'indiquer, lors de l'inscription, le ou les jours de présence.

Aucune réservation ou annulation ne sera acceptée en dehors des règles énoncées ci-dessous. Toute présence annulée hors délai ou non annulée sera facturée sauf cas de dérogation.

### Pour l'accueil du lundi

informer le jeudi précédent avant 9h

### Pour l'accueil du mardi

informer le vendredi précédent avant 9h

### Pour le centre de loisirs du mercredi

informer le lundi précédent avant 9h

### Pour l'accueil du jeudi

informer le mardi avant 9h

### Pour l'accueil du vendredi

informer le mercredi avant 9h

## Dérogations au délai de 48H pour les commandes/décommandes d'une prestation

Elles sont accordées à titre exceptionnel et aucune facturation ne sera effectuée dans les cas suivants :

- certains cas d'urgence, d'ordre médical, professionnel ou familial
- fermeture d'une structure périscolaire due à un mouvement de grève des agents de la collectivité
- absence imprévue d'un professeur
- intempéries exceptionnelles (neige, verglas)

### Horaires du guichet unique :

du lundi au vendredi : de 8h à 12h et de 13h30 à 17h30 et le samedi de 9h à 12h.

En dehors des heures d'ouverture vous pouvez laisser un message sur le répondeur ou envoyer un mail : [guichet.unique@ville-vierzon.fr](mailto:guichet.unique@ville-vierzon.fr) ou **02 48 52 65 48**

## DOCUMENTS UTILES

### DOCUMENTS À FOURNIR

	Inscription à l'école	Restauration	Accueils périscolaires	Centre de loisirs	Camps enfance et jeunesse	Ecole municipale de natation enfants	Ecole municipale de natation adultes	Vel'eau	Classe de neige	Pass Jeunes	Conservatoire	Atelier théâtre	Atelier dessin	Pôle collégiens
LIVRET DE FAMILLE OU ACTE DE NAISSANCE	●	✓	✓	✓	✓	✓	✓	✓	✓	✓	✓	✓	✓	✓
CARTE NATIONALE D'IDENTITÉ	●						ou ✓	✓			✓			✓
JUSTIFICATIF DE DOMICILE (moins de 3 mois)	●	✓	✓	✓	✓	✓	✓	✓	✓	✓	✓	✓	✓	✓
CARNET DE SANTÉ	●	✓	✓	✓	✓			✓						✓
N° ALLOCATAIRE CAF OU MSA (ou dernier avis d'imposition)	●	✓	✓	✓	✓	✓			✓	✓	✓		✓	
PHOTO IDENTITÉ	●			✓										✓
ATTESTATION RESPONSABILITÉ CIVILE (pour activité piscine enfants et la location d'instruments)	●					✓					✓			
CERTIFICAT SCOLAIRE	●													✓
JUGEMENT si garde alternée	●	✓	✓	✓	✓	✓			✓		✓	✓	✓	✓

# TARIFS

Familles Vierzonnaises ou non Vierzonnaises mais qui paient un impôt local à Vierzon et pour les lycéens internes ou en formation professionnelle dans l'un des établissements scolaires de la ville de Vierzon (sur présentation d'un justificatif)													
	0 à 210	211 à 270	271 à 350	351 à 401	402 à 570	571 à 620	621 à 820	821 à 920	921 à 971	972 à 1300	À partir de 1301	Hors Vierzon	CDC
<b>ACCUEILS PÉRISCOLAIRES</b>													
• Matin	0,35	0,53	0,59	0,63	0,72	0,77	0,81	1,07	1,09	1,11	1,13	1,77	1,36
<b>Tarif applicable dès le 2<sup>e</sup> enfant (-30%)</b>	<b>0,25</b>	<b>0,37</b>	<b>0,41</b>	<b>0,44</b>	<b>0,50</b>	<b>0,54</b>	<b>0,57</b>	<b>0,75</b>	<b>0,76</b>	<b>0,78</b>	<b>0,79</b>	<b>1,24</b>	<b>0,95</b>
• Soir	0,74	1,54	1,71	1,78	1,89	2,24	2,40	2,46	2,53	2,69	2,74	4,08	3,14
<b>Tarif applicable dès le 2<sup>e</sup> enfant (-30%)</b>	<b>0,52</b>	<b>1,08</b>	<b>1,20</b>	<b>1,25</b>	<b>1,32</b>	<b>1,57</b>	<b>1,68</b>	<b>1,72</b>	<b>1,77</b>	<b>1,88</b>	<b>1,92</b>	<b>2,86</b>	<b>2,20</b>
<b>ACCUEILS DE LOISIRS PÉRISCOLAIRES ET EXTRASCOLAIRE</b>													
• Journée avec repas	3,11	3,50	3,54	4,40	5,39	5,86	6,68	6,70	7,39	7,78	7,94	15,63	12,02
<b>Tarif applicable dès le 2<sup>e</sup> enfant (-30%)</b>	<b>2,18</b>	<b>2,45</b>	<b>2,48</b>	<b>3,08</b>	<b>3,77</b>	<b>4,10</b>	<b>4,68</b>	<b>4,69</b>	<b>5,17</b>	<b>5,45</b>	<b>5,56</b>	<b>10,94</b>	<b>8,41</b>
• Journée avec temps de repas PAI	2,64	2,98	3,11	3,24	3,46	3,88	4,08	4,32	4,68	5,08	5,19	13,29	10,22
<b>Tarif applicable dès le 2<sup>e</sup> enfant (-30%)</b>	<b>1,85</b>	<b>2,09</b>	<b>2,18</b>	<b>2,27</b>	<b>2,42</b>	<b>2,72</b>	<b>2,86</b>	<b>3,02</b>	<b>3,28</b>	<b>3,56</b>	<b>3,63</b>	<b>9,30</b>	<b>7,15</b>
• Journée sans repas	2,54	2,57	2,82	2,91	3,01	3,18	3,28	3,30	3,70	3,86	3,94	10,47	8,05
<b>Tarif applicable dès le 2<sup>e</sup> enfant (-30%)</b>	<b>1,78</b>	<b>1,80</b>	<b>1,97</b>	<b>2,04</b>	<b>2,11</b>	<b>2,23</b>	<b>2,30</b>	<b>2,31</b>	<b>2,59</b>	<b>2,70</b>	<b>2,76</b>	<b>7,33</b>	<b>5,64</b>
• Matin avec repas	2,66	3,01	3,04	3,75	4,61	5,04	5,70	5,74	6,31	6,64	6,77	11,60	9,92
<b>Tarif applicable dès le 2<sup>e</sup> enfant (-30%)</b>	<b>1,86</b>	<b>2,11</b>	<b>2,13</b>	<b>2,63</b>	<b>3,23</b>	<b>3,53</b>	<b>3,99</b>	<b>4,02</b>	<b>4,42</b>	<b>4,65</b>	<b>4,74</b>	<b>8,12</b>	<b>6,94</b>
• Matin avec temps de repas PAI	2,36	2,56	2,68	2,89	3,21	3,51	3,72	3,98	4,26	4,48	4,56	10,78	8,29
<b>Tarif applicable dès le 2<sup>e</sup> enfant (-30%)</b>	<b>1,65</b>	<b>1,79</b>	<b>1,88</b>	<b>2,02</b>	<b>2,25</b>	<b>2,46</b>	<b>2,60</b>	<b>2,79</b>	<b>2,98</b>	<b>3,14</b>	<b>3,19</b>	<b>7,55</b>	<b>5,80</b>
• Demi-journée sans repas	2,23	2,31	2,49	2,53	2,59	2,63	2,69	2,79	2,97	3,08	3,14	8,87	6,82
<b>Tarif applicable dès le 2<sup>e</sup> enfant (-30%)</b>	<b>1,56</b>	<b>1,62</b>	<b>1,74</b>	<b>1,77</b>	<b>1,81</b>	<b>1,84</b>	<b>1,88</b>	<b>1,95</b>	<b>2,08</b>	<b>2,16</b>	<b>2,20</b>	<b>6,21</b>	<b>4,77</b>
<b>RESTAURATION SCOLAIRE</b>													
• Repas cantine (enfants)	1,00	1,40	2,10	2,60	3,00	3,30	3,50	3,80	4,10	4,20	4,30	6,30	
• Accueil cantine PAI	0,50	0,70	1,10	1,30	1,50	1,70	1,70	1,90	2,00	2,10	2,15	3,10	

MAJORATION DE 20% POUR NON RESPECT DES RÈGLES D'ANNULATION ET D'INSCRIPTION (HORS RAISON MÉDICALE)

# TARIFS

Familles Vierzonnaises ou non Vierzonnaises mais qui paient un impôt local à Vierzon et pour les lycéens internes ou en formation professionnelle dans l'un des établissements scolaires de la ville de Vierzon (sur présentation d'un justificatif)

	0 à 210	211 à 270	271 à 350	351 à 401	402 à 570	571 à 620	621 à 820	821 à 920	921 à 971	972 à 1300	À partir de 1301	Hors Vierzon
<b>ARTS PLASTIQUES</b>												
• Atelier d'arts plastiques moins de 25 ans	34	35	42	43	53	60	63	70	78	86	106	157
<b>Tarif dégressif pour la pratique d'un 2<sup>e</sup> atelier</b>	<b>25</b>	<b>30</b>	<b>32</b>	<b>36</b>	<b>38</b>	<b>43</b>	<b>48</b>	<b>54</b>	<b>67</b>	<b>80</b>	<b>85</b>	<b>110</b>
• Atelier d'arts plastiques plus de 25 ans	37	38	46	47	58	66	70	77	86	95	117	173
<b>Tarif dégressif pour la pratique d'un 2<sup>e</sup> atelier</b>	<b>27</b>	<b>33</b>	<b>35</b>	<b>40</b>	<b>42</b>	<b>48</b>	<b>53</b>	<b>60</b>	<b>74</b>	<b>88</b>	<b>95</b>	<b>121</b>
<b>CONSERVATOIRE</b>												
Cursus d'études avec pratique instrumentale												
• Éveil musical	34	35	42	43	53	66	69	77	86	95	117	173
• Élève de moins de 25 ans	44	45	60	61	79	103	107	123	140	158	202	287
• Élève de plus de 25 ans	65	67	97	99	132	178	181	214	247	285	372	517
• Pratique à partir d'un 2 <sup>e</sup> instrument	25	30	32	36	38	47	53	59	74	88	93	121
Cursus d'études sans pratique instrumentale												
• Forfait annuel	34	35	50	51	67	90	91	108	124	143	187	258

## ATELIER THÉÂTRE

Le tarif de l'atelier théâtre est de 180 euros. Le montant peut être payé en trois échéances trimestrielle (60 euros) ou en une seule fois en début d'année scolaire. Le remboursement éventuel en cas d'abandon interviendra uniquement sur les trimestres non effectués. Tout trimestre commencé restant dû.

## ACTIVITÉ VÉL'EAU

- 1<sup>er</sup> et 3<sup>e</sup> trimestres
- 2<sup>e</sup> trimestre

Paiement à la réservation  
En cas d'absence, aucun remboursement ou report de l'activité.

Abonnement : 90 € pour le 1<sup>er</sup> et 3<sup>e</sup> trimestres pour Vierzon et CDC et 140€ hors CDC. 70€ pour le 2<sup>e</sup> trimestre pour Vierzon et CDC et 110€ hors CDC.

## ÉCOLE DE NATATION

- école municipale de natation

Possibilité de régler le forfait en plusieurs fois (3 maximum)

Forfait Vierzon et intercommunalité : 84 euros  
Forfait hors Vierzon, hors CDC : 180 euros  
Facturation après le début de l'activité.

