

LIVRET-JEUX

pour les enfants à partir de 5 ans

BIENVENUE/AU
MUSÉE DE VIERZON !



Bonjour ! Je m'appelle Archi !

Je travaille depuis longtemps à Vierzon, et j'aimerais te faire découvrir, avec l'aide de tes accompagnateurs, tous les métiers qui existaient dans ma ville à l'époque de tes arrière-grands-parents.

Viens, suis-moi, mais n'oublie pas ton crayon pour participer aux jeux.

Ici on se déplace uniquement en marchant
et les objets fragiles se touchent avec les yeux !

TON PRÉNOM

Musée
de
Vierzon

Entre dans la première salle.

C'est la salle de la collection des **Arts du Feu** (le verre, la porcelaine et le grès) et de la **confection**



Je te présente le travail du DECORATEUR : il peint à la main les décors sur de la porcelaine. Il a mélangé ses pinceaux. Aide-le en reliant les 4 tasses à leur décor.

OBSERVE LES PREMIÈRES VITRINES,
CHERCHE CES 4 TASSES DÉCORÉES,
ET RELIE-LES AU DÉCOR EFFECTUÉ !

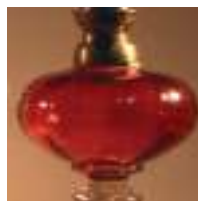




Voici ensuite les objets fabriqués par LE VERRIER : il réalise par exemple des verres pour boire de l'eau ou du vin.



REGARDE CES BELLES LAMPES EN VERRE
DANS LA DERNIÈRE VITRINE AU FOND DE LA SALLE !
RELIE LES MORCEAUX DE LAMPES
AUX ROUNDS DE LA MÊME COULEUR.
ATTENTION, IL Y A PEUT-ÊTRE UNE COULEUR EN TROP !



JAUNE



VERT



ROUGE



ROSE



BLEU



VIOLET

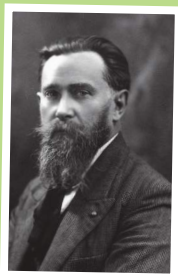


TRANSPARENT



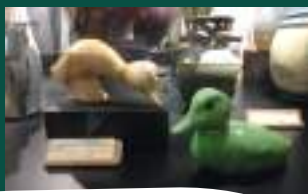
Découvre maintenant,
au fond de la salle, les
oeuvres du SCULPTEUR :
il taille la pierre ou le bois
pour donner une forme.

RETROUVE DANS LA SALLE LA SCULPTURE EN BOIS DE
CYBÈLE, LA CHIENNE DU SCULPTEUR EUGÈNE-HENRY KARCHER.
ELLE S'EST PERDUE DANS LE JARDIN DE SON MAÎTRE !
PEUX-TU L'AIDER À RETROUVER SON CHEMIN POUR SORTIR ?



Voici Eugène, son maître !



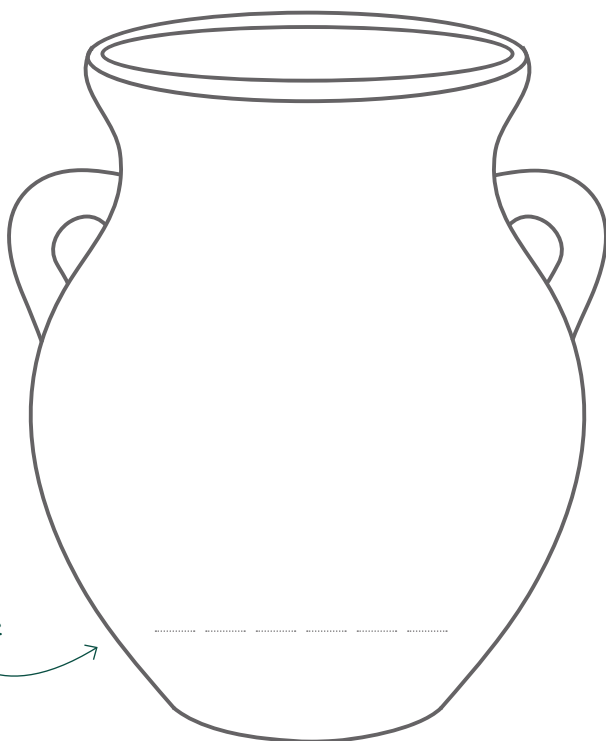


En poursuivant ton parcours, découvre les objets fabriqués en céramique par LE POTIER.

Cherche des vitrines contenant des vases. C'est l'entreprise Denbac qui les a fabriqués ! Elle faisait de la vaisselle en grès, une sorte d'argile façonnée et cuite.



COLORIE CE VASE EN T'INSPIRANT DE CEUX EXPOSÉS DANS LA VITRINE, PUIS **SIGNE-LE** EN RECOPIANT LE NOM DE **DENBAC** !



signature





RECHERCHE MAINTENANT
LES ROBES EXPOSÉES
AU FOND DE LA SALLE.

PEUX-TU AIDER LA
COUTURIÈRE À FINIR
SON TRAVAIL EN
REPRODUISANT LA
MOITIÉ MANQUANTE
DE LA ROBE ?



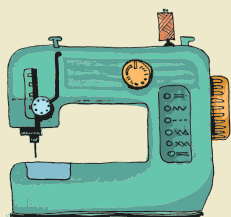


Ces vêtements
ont été
confectionnés
par une
COUTURIERE



6

POUR COUDRE NOUS AVONS BESOIN DE QUOI ?
ENTOURE LES BONNES VIGNETTES



Maintenant, tu vas changer de salle,
et entrer dans l'univers du **chemin de fer**
et du **machinisme agricole**.



SOIS ATTENTIF, DES MACARONS DÉCORÉS
DU LOGO SNCF SONT CACHÉS DANS
CETTE PARTIE DU MUSÉE.
COMBIEN DE FOIS RETROUVES-TU CET OBJET
EN MÉTAL DANS CETTE PARTIE DU MUSÉE ?



1

2

3

4

5





RETROUVE LES LANTERNES PRÉSENTES SUR LE MUR.
IL SEMBLERAIT QU'IL Y EN AIT UNE EN TROP DANS TON LIVRET.
ENTOURE LA LAMPE QUI NE DEVRAIT PAS ÊTRE LÀ.



8



C'est maintenant le CHAUFFEUR qui arrive.
Pour fonctionner, une locomotive a besoin de charbon. C'est lui qui doit réaliser ce travail, il utilise sa pelle pour mettre le charbon dans le foyer : « il chauffe ». Il se trouve à droite dans la cabine, il accompagne le MECANICIEN qui conduit.

MAINTENANT, DIRIGE-TOI VERS
LA JOLIE LOCOMOTIVE VERTE AU MILIEU
DE LA SALLE. ELLE S'APPELLE « EUGÉNIE » !
OBSERVE-LA BIEN, ET RELIE-LA À SON OMBRE
PARMI LES 3 QUI TE SONT PROPOSÉES.

9



10

COMBIEN EUGÉNIE A-T-ELLE DE ROUES ?
COMPTE-LES ET ÉCRIS LE NOMBRE ICI !

.....





Allons voir le LE CANTONNIER qui travaille sur les voies.
Il est chargé de poser et d'entretenir les rails.
C'est grâce à lui que les trains peuvent rouler.

Aujourd'hui, il doit aller vérifier les rails sous le
« Pont de Toulouse ». Les trains qui passent dessous
vont jusqu'à la ville de Toulouse. Cherche la maquette
de ce grand pont en métal. Tu l'as trouvée ?



11

**SAURAS-TU RETROUVER QUELLES FORMES
GÉOMÉTRIQUES REVIENNENT LE PLUS SOUVENT
SUR LA MAQUETTE DU PONT ET LES ENTOURER ?
QUELLE EST SA COULEUR ?**





Nous allons enfin rencontrer l'AGRICULTEUR qui utilise une grande machine pour travailler.

Ils'agit d'une locomobile. Elle fonctionne à la vapeur, mais ce n'est pas une locomotive ! Par exemple, elle permet de faire fonctionner des batteuses pour la récolte du blé.

LA LOCOMOBILE A PERDU SES ROUES DANS UN CHAMP !
AIDE LE CONDUCTEUR À REPLACER LES ROUES
AU BON ENDROIT, SUIVANT LEUR TAILLE.



12

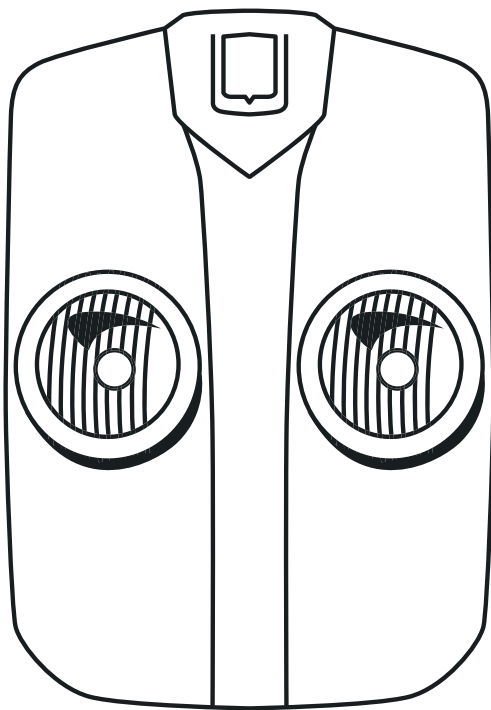




Maintenant, avance jusqu'aux tracteurs verts au fond de la salle.

Ce sont sept tracteurs fabriqués dans l'usine de la Société Française à Vierzon ! Ils servaient aux agriculteurs pour travailler dans les champs.

DONNE UN VISAGE À CE TRACTEUR EN LUI DESSINANT UNE BOUCHE, DES OREILLES ET TOUT CE QUE TU VEUX D'AUTRE.



13



Allez, un dernier
petit jeu avant
de se quitter.

PARMI LES DIFFÉRENTES PHOTOGRAPHIES CI-DESSOUS,
PEUX-TU ENTOURER CELLES QUI COMPORTENT
LE SON « T » ?

14



QUAND TU AS FINI, REVIENS À L'ACCUEIL POUR VÉRIFIER
TES RÉPONSES AVEC L'ÉQUIPE DU MUSÉE !





ENFIN, VOICI UN PETIT COLORIAGE
QUE TU PEUX FAIRE CHEZ TOI,
AVEC TOUTES LES COULEURS QUE TU VEUX.

15

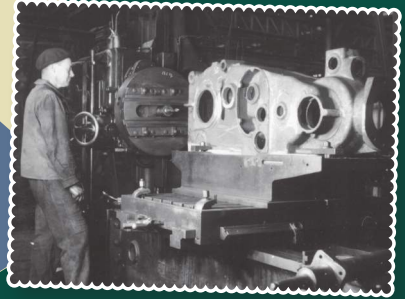


Merci d'avoir participé !
Nous espérons que tu as apprécié ta visite
et que tu reviendras nous voir au Musée !

VUE ANCIENNE DE LA COUR
DE L'USINE.



VUE D'UNE CHAÎNE DE MONTAGE
À L'INTÉRIEUR DE L'USINE.



UN MUSÉE C'EST QUOI ?

C'est l'endroit où l'on conserve des oeuvres d'art ou des objets du passé, choisis pour leur beauté ou pour l'histoire qu'ils racontent.

Ils constituent notre patrimoine : c'est ce que nos ancêtres nous ont transmis. Les objets sont regroupés et exposés en fonction de leur sujet, ou de leur date de création : on appelle cela des collections (tu pourras en observer plusieurs dans ce musée).

Ainsi, ces objets de valeur sont protégés, parfois réparés, et même étudiés, pour pouvoir te les montrer aujourd'hui.

CE BÂTIMENT A-T-IL TOUJOURS ABRITÉ LE MUSÉE DE VIERZON ?

Non, le Musée s'est installé dans un des anciens bâtiments de l'usine de la Société Française/CASE, qui a fabriqué des tracteurs et d'autres machines entre 1848 et 1995. C'est pour cela que si tu lèves la tête, tu verras des poutres métalliques et un plafond très haut.



Rue de la Société Française

Entrée



Musée
de
Vierzon

11, rue de la Société Française
18100 Vierzon
Tél. 02.48.71.10.94
www.ville-vierzon.com